

# Segui le istruzioni e crea la tua Balena

## Materiali

- Piattino di carta
- Pennarello nero
- Colla
- Forbici
- Carta bianca e celeste
- Colori a tempera



Prendi il piattino di carta



Piegalo a metà



Piega l'angolo destro



Otterrai questa piega



Ripiega l'angolo ottenuto verso l'interno in questo modo



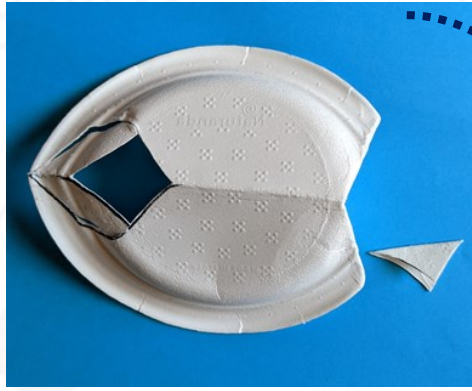
Questo è il risultato



Con un pennarello disegna la coda e parte della schiena della balena, come in foto



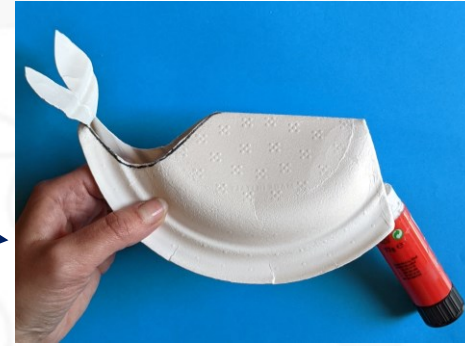
Ritaglia con le forbici lungo il bordo nero facendo attenzione a non tagliare la coda



Questo è il risultato dopo il taglio



Porta la coda verso l'esterno



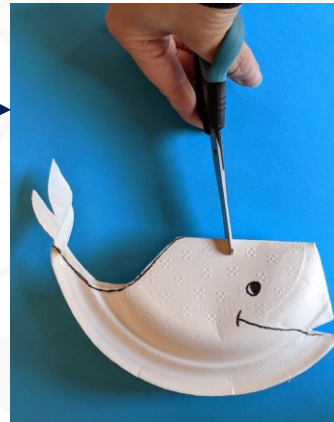
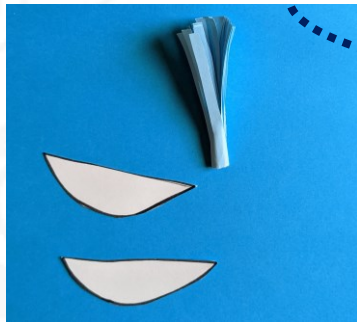
Incolla la parte piegata del piattino per creare il muso della balena



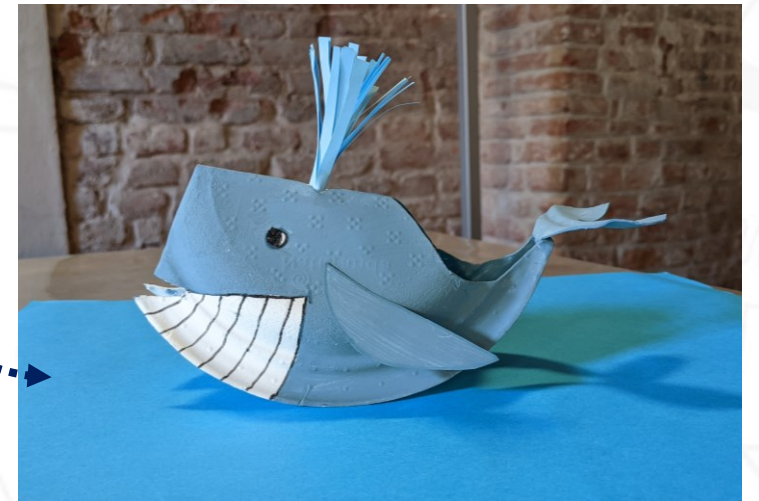
Disegna la bocca e gli occhi



In un foglio bianco disegna e ritaglia le pinne; nel foglio celeste pratica tanti tagli paralleli per realizzare lo spruzzo



Realizza un foro nella parte alta della balena per inserire lo spruzzo



Disegna i fanoni della balena con il pennarello e colorala con la tempera! La balena è finalmente pronta!